

**LDSZ**  
Vagyonvédelmi Kft.

Központ: 7631 Pécs, Megyeri út 119. Tel./Fax: (72) 449-228  
E-mail: info@ldsz.hu Web: www.ldsz.hu

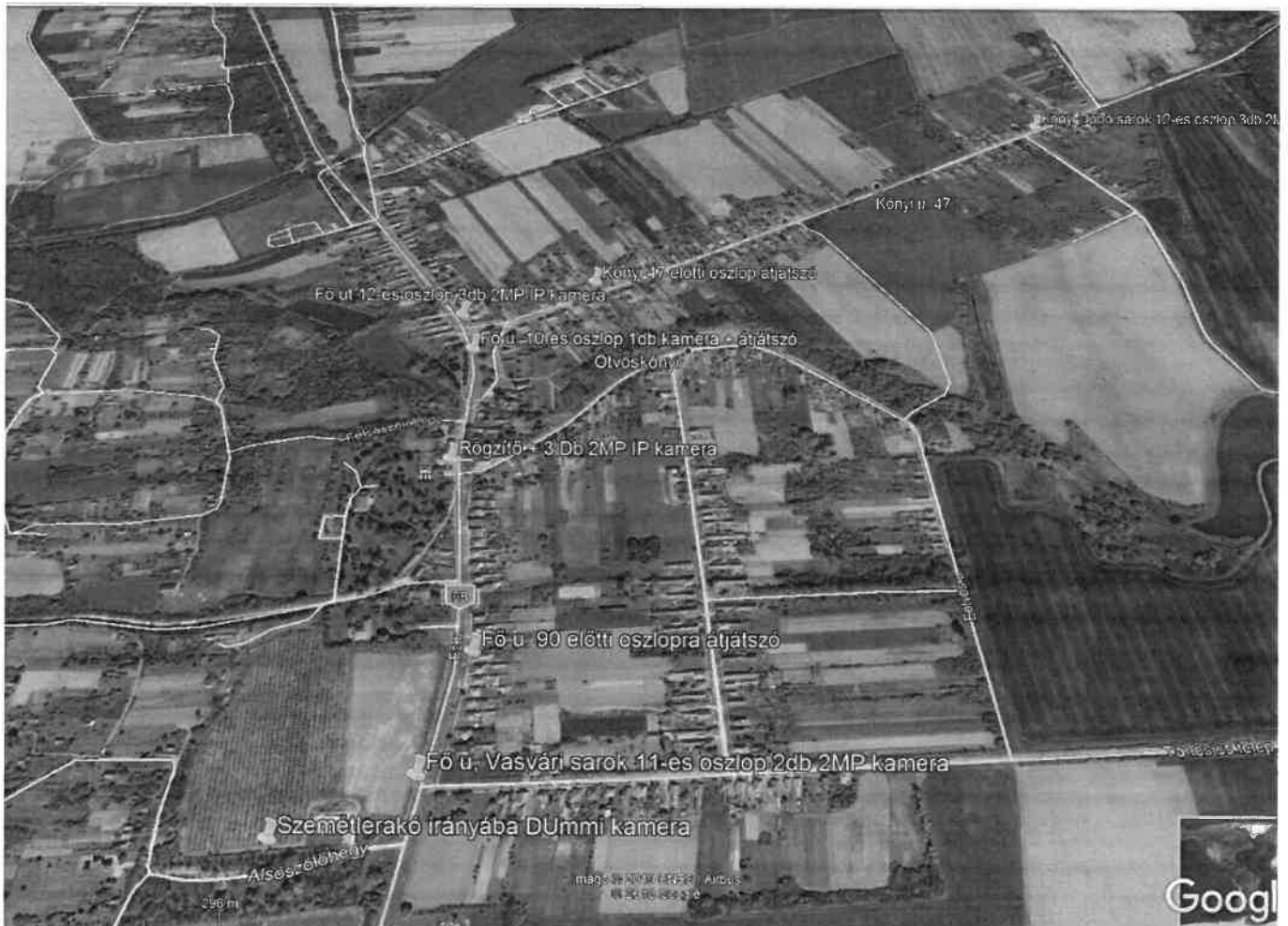
Kirendeltségeink:  
1117 Budapest, Nádorliget u. 7/b. Tel.: (1) 302-40-77 Fax: (1) 424-01-37  
8840 Csurgó, Kodály Zoltán u. 12. Tel./Fax: (82) 471-452

**Ötvöskónyi község önkormányzata**  
Ötvöskónyi, Fő u. 51.  
Pusztai László Polgármester Úr részére.

**Tárgy: Árajánlat térfigyelő rendszer  
kiépítésére!**

**Tisztelt Polgármester Úr!**

**A helyszíni bejárás alapján Ötvöskónyi település területén térfigyelő rendszer kiépítésére a következő árajánlatot adom:**



**Ötvöskónyi község térfigyelő rendszerének kamera elhelyezései**

## **ISMERTETŐ:**

Cégünk által forgalmazott IdentiVision megfigyelő rendszer megapixeles IP kamerái tipikusan területeken történő mozgások és azok rögzítésére lettek kifejlesztve. A real time, stand alone NVR vagy hibrid rögzítők képesek IP vagy, analóg és IP kamerákat is fogadni.

A rögzítőben a szoftver számos olyan szolgáltatást tartalmaz, ami speciálisan területeken történő mozgások, azok irányai, számlálás stb.-vel, egyszóval **video analízis** funkcióval rendelkezik, amely nagy segítséget nyújt a képek kiértékelésében! A Megapixel kamerák előnye a hagyományos analóg kamerákkal szemben, hogy a felbontása többszöröse, mint a jelenleg legnagyobb felbontású analóg kamerának. Ehhez párosul a maximális 3-5x-ös digitális zoom lehetőség, látható minőség romlás nélkül!

Az 1-es ábrán a D1 (720x576) felbontású analóg kamera képéhez képest az 1,3Mp felbontású kamera 3x nagyobb képet szolgáltat, vagy ugyanakkora látószög beállításnál 3x részletesebbet!

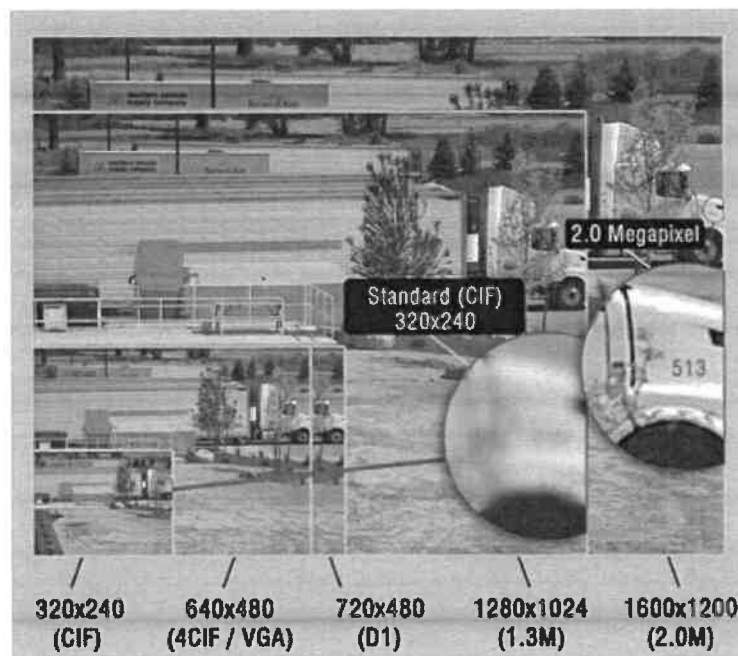
Ez akkor érdekes, ha a kép kiértékelésénél arcot, rendszámot akarunk felismerni, mert ugyanakkora látószög esetén kapok egy digitális zoom lehetőséget, a részletesebb kép (nagyobb felbontás) miatt. Ajánlatomban 2Mp kamerákat szerepeltetek, ugyanis ár/érték arányt figyelembe véve ez a legjobb!

### **Megapixel IP kamera**

### **D1 képfelbontású analóg kamera**

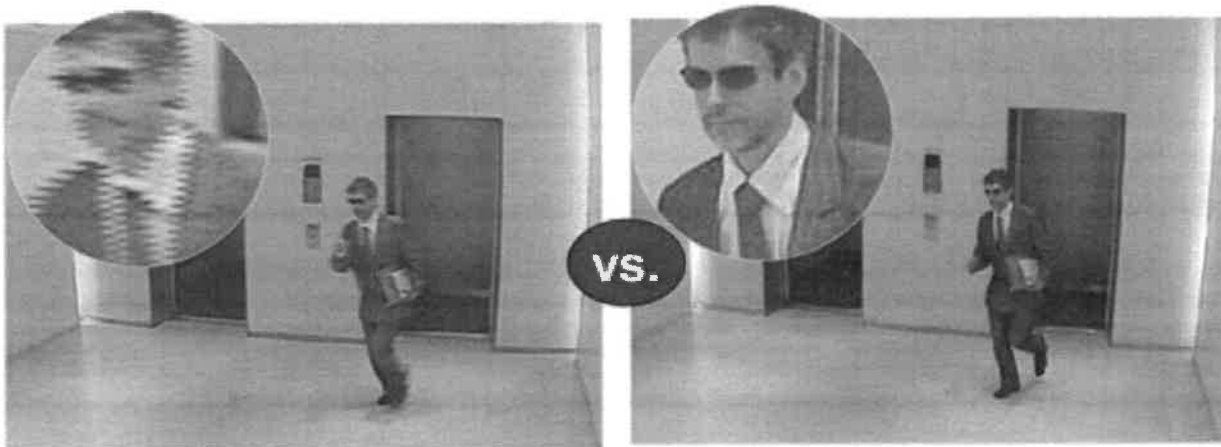


*1-es ábra*

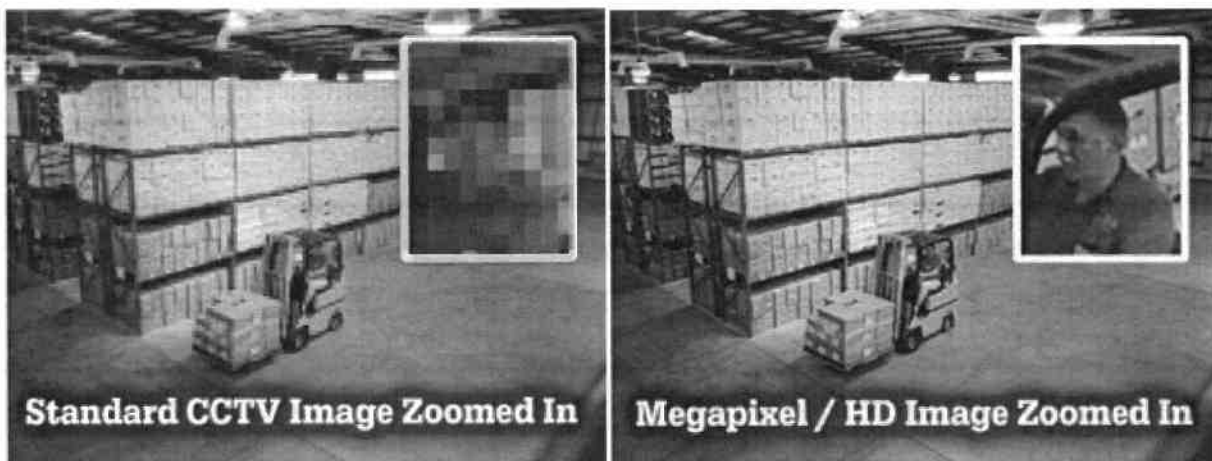


*2-es ábra*

A 2-es ábrán a felbontásokhoz tartozó digitális zoom esetén a kiértékelhetőség demonstrációja látható, kicsit szélsőséges megjelenítésben! A valóságban már komoly analóg rendszerek csak D1 vagy 960h felbontást rögzítenek, nem CIF felbontást!



3-as ábra



4-es ábra

*Az analóg kamerák képfeldolgozó technológiája és alacsony felbontása már bebizonyította, hogy térfigyelő rendszerek kiépítésére nem alkalmasak, ugyanis csak igen szélsőséges esetben képes arc vagy rendszám felismerésére, és a technológia gyengesége miatt alkalmatlan a digitális zoom funkcióra a minőség nagyfokú romlása nélkül, ezt a 3-as és 4-es ábra demonstrálja.*

*Az ajánlatunkban szereplő kamerák 2MP FULL HD felbontásúak és 5,8GHz-es mikró hullámú hálózaton keresztül csatlakoznak az NVR-hez! A végpontokon a tápfeszültség biztosítása az önkormányzat feladata, villamos szolgáltató oszlopainak használatához betelepülési engedélyek megkérése, tervezése és a villamos kiállások kivitelezése. Amíg ez nem biztosított, addig nincsen munkaterület sem.*

*A rendszer távoli elérés lehetőséggel rendelkeznek, a távoli eléréshez működő, nagy feltöltési sebességgel rendelkező belső LAN és Internet csatlakozási pontra van szükség, amelyet Cégünk nem biztosít!*

*A távoli elérés lehet mobil telefonon is, a következő mobil operációs rendszerekhez áll rendelkezésre program: Symbian, Android 2.3- 7.0, IOS 3-,*

**AJÁNLAT:**

Felszerelésre javasolt eszközök:	Db	Anyag Ft	Anyag összesen	Díj	Díj összesen	Összesen
Milesight MS5016 16csatornás, IP NVR rögzítő, real time.	1	126 990	126 990	27 000	27 000	153 990
TOSHIBA SATA 6TB HDD	1	47 236	47 236	500	500	47 736
Milesight MS-C2963-FIPB 2MP motorzoom csőkamera	12	103 490	1 241 880	9 000	108 000	1 349 880
Dummi csőkamera a személtlerakóhoz	1	6 000	6 000	5 000	5 000	11 000
UPS 800VA 300W szünetmentes táp	1	20 000	20 000	1 500	1 500	21 500
LG 21,5" VGA monitor Full HD	1	34 000	34 000	3 000	3 000	37 000
SKY Box 300x250x140 benne szerelvények	7	26 000	182 000	5 000	35 000	217 000
TP link SF1005 SWITCH 5 portos 4 port POE	8	10 200	81 600	2 000	16 000	97 600
100Mbit 23° kliens mikró átjátszó	12	36 800	441 600	6 000	72 000	513 600
Band-it szerelvények	7	24 000	168 000	5 000	35 000	203 000
IP kamera Installálás	12	0	0	5 000	60 000	60 000
Rendszer tervezési díj anyag költség 4%	1	0	0	109 372	109 372	109 372
Oszlop engedélyeztetés, terv készítése	7	0	0	25 000	175 000	175 000
Oszlop áram kiállítás megvalósítása	7	55 000	385 000	20 000	140 000	525 000
Úti költség	1	0	0	24 000	24 000	24 000
installálás betanítás anyagköltség	1		0	35 430	35 430	35 430
Összesen:			2 734 306		846 802	3 581 108

**A rendszer telepítési költsége: 3.581.108 +27% ÁFA**


**A rendszer részletes műszaki specifikációi a következő oldalakon található!**

*A telepítési ár tartalmazza a telepítés során szükséges szállítás, apróanyag költségeit!*

*A telepítési ár 1 év teljes körű helyszíni garanciát tartalmaz!*

**Karbantartási szerződés kötése esetén a garancia 36 hó, az az három évre módosul ennek díja ¼ évente 21 500ft+ ÁFA**

**Maradok tisztelettel:**

  
**Dolmány Csaba**  
**LDSZ Vagyontárolás Kft.**  
 7631 Pécs, Megyeri u. 119.  
 Adószám: 1100822-2-02  
 Tel./Fax: 72/449-228

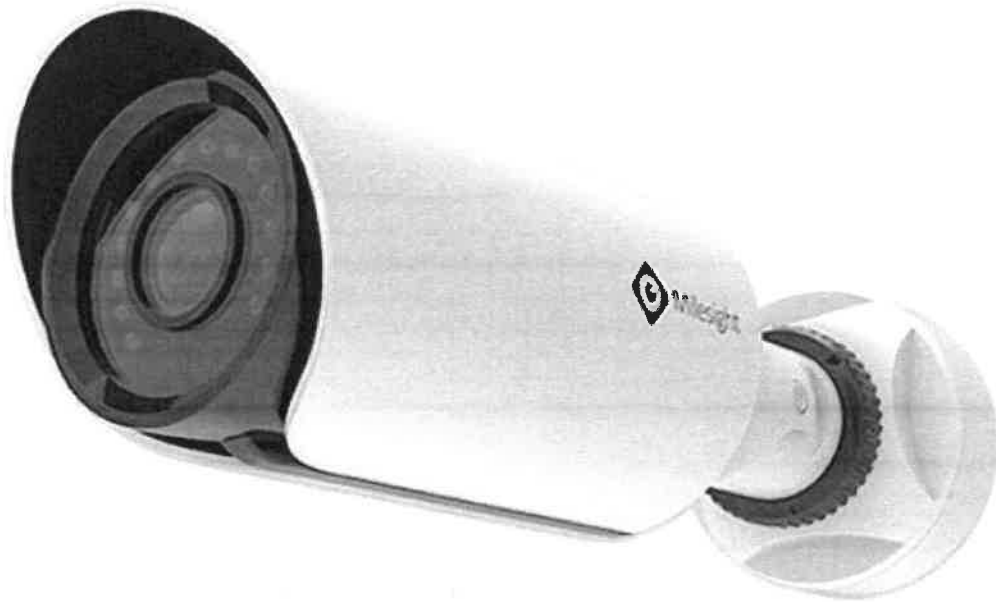
**Pécs 2019-05-27.**

**Melléklet!**



### Milesight MS-N5016-UT 16 csatornás NVR

16 csatornás NVR (160 Mbps rögzítési sávszélesség), Egyidejű rögzítés: 16\*8MP, 2db 3.5" HDD, Ingyenes P2P cloud elérés, 4K videó kimenet, **Kompatibilis IP kamerák: Milesight, ONVIF**



### Milesight MS-C2963-FIPB csőkamera

Kültéri motorzoom 2MP IP POE csőkamera (30FPS), Motorzoom auto focus optika: f=2.8~12mm (H84°~H31°/D94°~D35°/V46°~V15°), valós D/N, 0.002 lux, S-WDR(140dB), IR LED (max. 45m), P-IRIS, ONVIF. H.265 tömörítés, 3-tengelyes konzol, beépített POE modul, Ingyenes távoli betekintő CLOUD (felhő) szolgáltatás telefonra, CMS távfelügyeleti, mobiltelefon kliens